

# Инструкция по чтению результатов взвешивания с весов Vibra AB

## 1. Необходимое оборудование и программное обеспечение

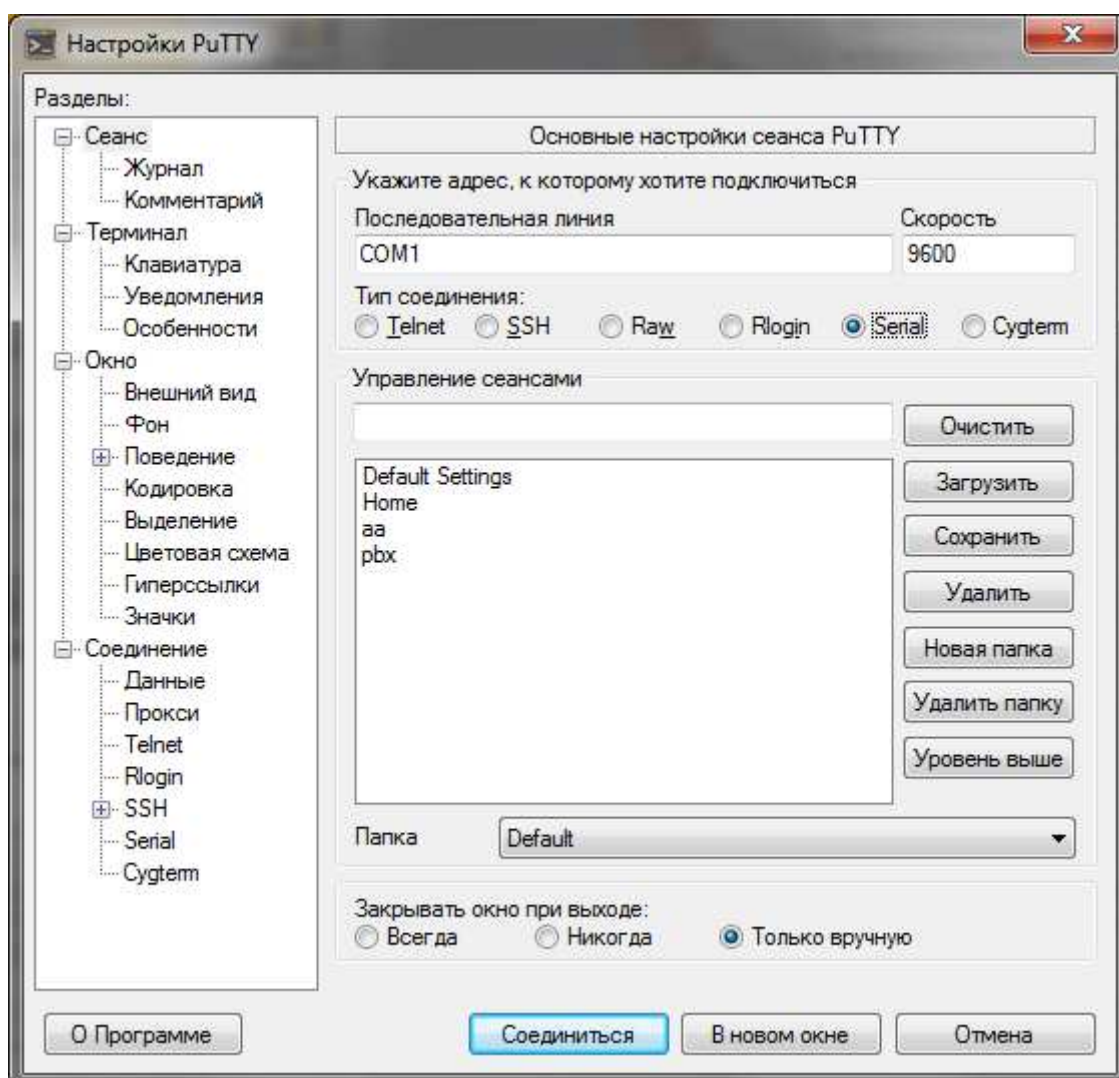
Для подключения к весам используется 9-пиновый 0-модемный кабель. Можно подключать к компьютеру через кабель USB-COM.

Считывание происходит в любую терминальную программу, например PuTTY. Скачать программу PuTTY можно здесь <http://putty.org.ru/download.html>

## 2. Настройка параметров

Настройка параметров порта весов производится в соответствии с п. 3.5.3 Руководства по эксплуатации. Там же описан выбор режима считывания.

Настройка параметров PuTTY:

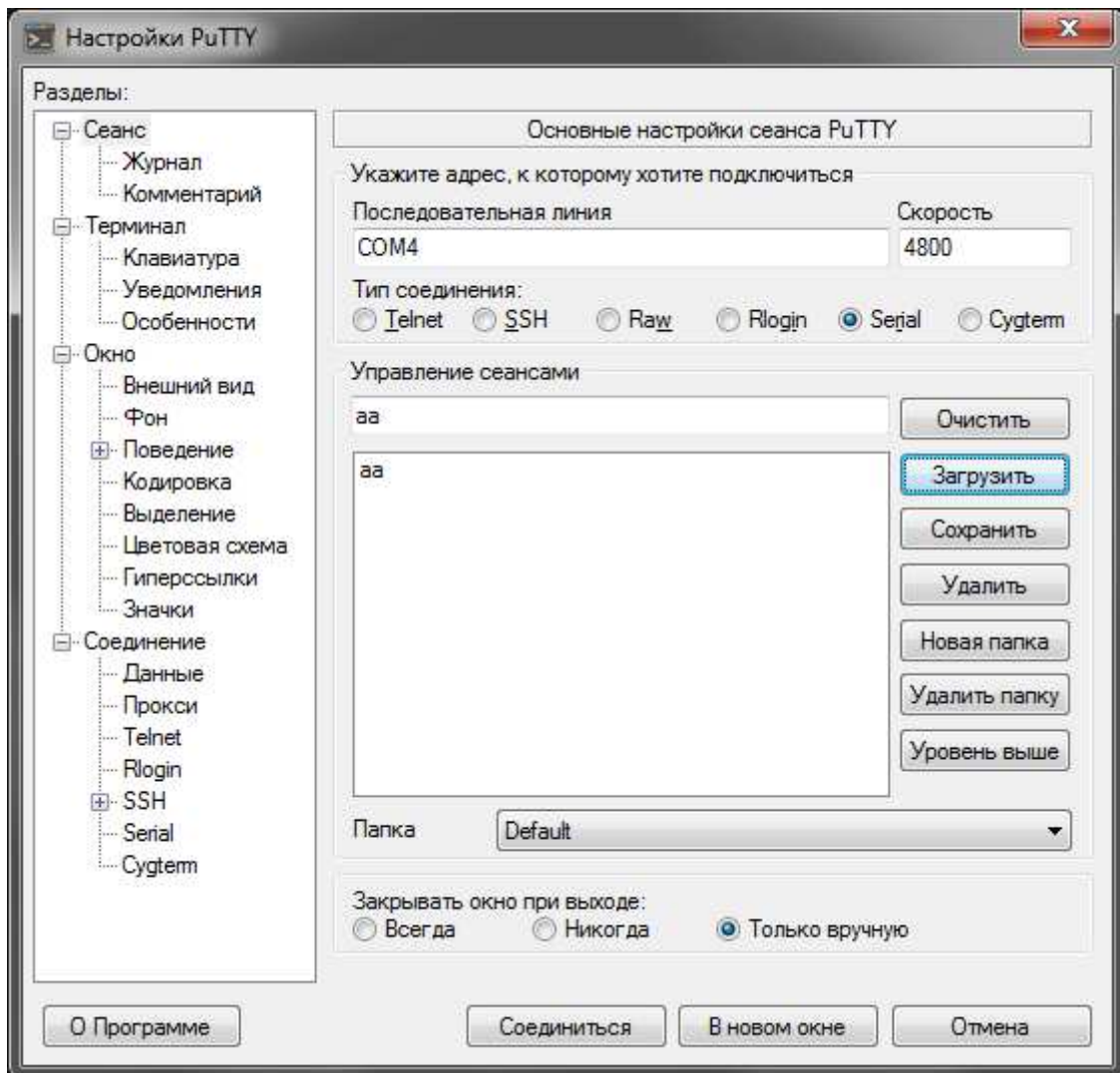


В группе радиокнопок Тип соединения необходимо выбрать Serial и в текстовых полях выше задать номер порта и скорость обмена.

### 3. Считывание

**ВНИМАНИЕ** – соединять COM порт компьютера с портом RS-232 весов ТОЛЬКО при **ВЫКЛЮЧЕННЫХ** весах! Отсоединять тоже.

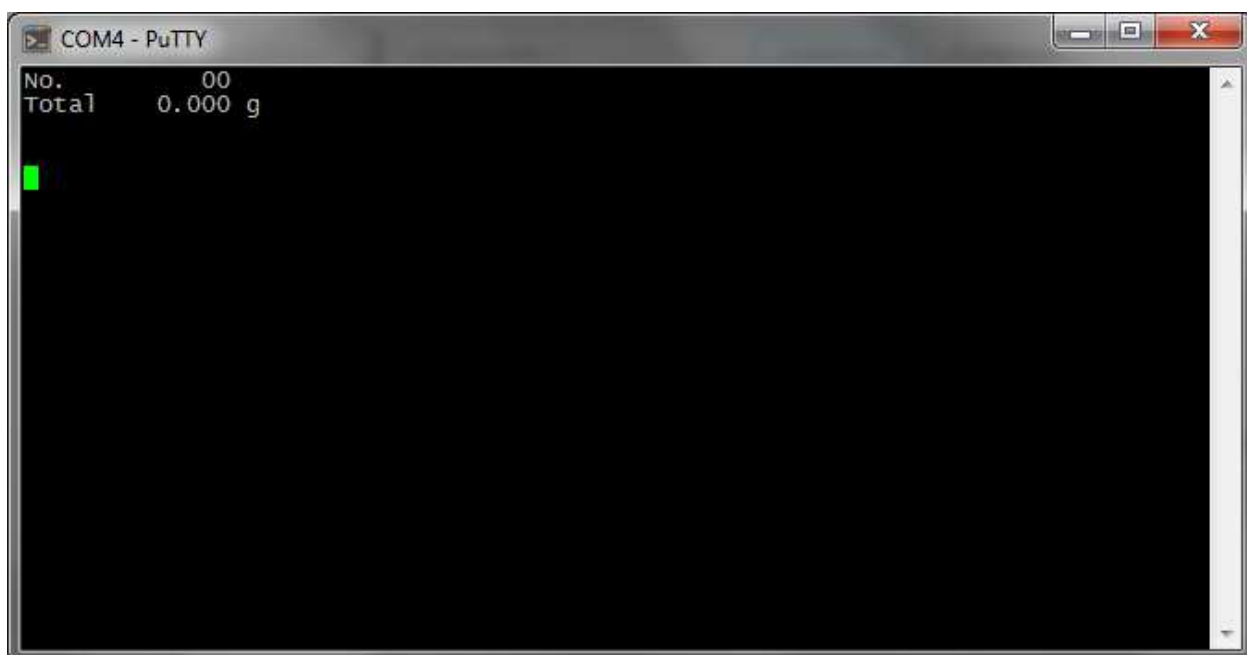
- Соединить COM порт компьютера с портом RS-232 весов 0-модемным кабелем.
- Подать питание на весы
- Включить весы, выставить нужные параметры порта и режим чтения. По умолчанию настроена скорость обмена 4800, передача 8 бит с одним стоповым битом без контроля четности (8 N 1). Режим чтения по умолчанию – по нажатию кнопки Print после стабилизации показаний.
- Запустить программу PuTTY, выбрать соединение по последовательному порту, выставить параметры соединения



Нажать кнопку Соединиться



После стабилизации показаний нажать на весах кнопку Print



Нагрузить весы, дождаться стабилизации показаний, нажать кнопку Print



```
COM4 - PuTTY
No.      00
Total    0.000 g

GS       64.735 g
No.      01
Total    64.735 g

█
```

Нагрузить следующим образом, нажать Print.



```
COM4 - PuTTY
No.      00
Total    0.000 g

GS       64.735 g
No.      01
Total    64.735 g

GS       6.800 g
No.      02
Total    71.535 g

█
```

И т.д.

Весы передают данные текущего взвешивания (GS), номер взвешивания (No.) и сумму с предыдущим (Total).

По окончании взвешивания данные в окне PuTTY можно выделить и скопировать в любой текстовый редактор для MS Windows.